

UCAMPUS

2015-2018



Projet d'animation des campus version
1.0 préparé pour:
CNOUS, Guillaume HOUZEL, Directeur

Ucampus est le projet d'animation des campus étudiants
maralpins et varois porté par le CROUS de Nice-Toulon et
l'Université de Nice-Sophia Antipolis



TABLE DES MATIERES

« La société de demain dépend du bien-être des jeunes d'aujourd'hui »

Introduction	3
Les campus	4
Notre équipe	6
Nos partenaires	7
Nos services	8
UCAMPUS en bref	9
UCAMPUS en diagramme	10
UCAMPUS en détails	11
Budgets	24
Personnes rencontrées	26
Agenda	27
Notes	30



INTRODUCTION

En février 2015, le CNOUS propose aux CROUS de présenter un projet ambitieux d'animation des campus sur 3 ans favorisant la socialisation et l'apprentissage du métier d'étudiant. Un courrier co-signé du président de la Conférence des présidents d'université et du directeur du CNOUS est adressé le 18 mars 2015 aux président.e.s d'université pour favoriser les coopérations.



**Conférence
des présidents
d'université**

Le CROUS et l'Université de Nice-Sophia Antipolis (UNS) souhaitent favoriser l'initiative étudiante et l'esprit entrepreneurial pour développer une vie de campus fertile en échanges d'idées, en apprentissages variés, en entre-aides solidaires. Cette démarche vient en complément d'une volonté de mise en cohérence des aides financières, des permanences sociales sur les campus et des actions culturelles.

Créer l'écosystème et les outils qui verront éclore des concepts inattendus

L'université de Nice Sophia Antipolis propose depuis 2012 des unités d'enseignement libre « Créer/reprendre une entreprise » et « Créer son business plan » pour les étudiants de licence, dans le cadre du PEPITE Cré@tude PACA-EST (unice.fr/pepите-creatude).

Le CROUS met à disposition en 2015 des locaux pour aider des étudiants entrepreneurs pendant trois ans dans la phase active de leur projet en aménageant une première pépinière universitaire d'entreprises avec un loyer symbolique et une infrastructure propre à faciliter le développement d'affaires.



La Côte d'Azur est une terre ancestrale de culture et la COMUE tout juste constituée trouvera dans cette nouvelle vie de campus le terreau indispensable à la création artistique et à la diffusion des savoirs. La Maison des Etudiants qui ouvrira ses portes en septembre 2016 sur une initiative de la Ville de Nice et accueillera les services du CROUS, des permanences de l'UNS et qui offrira les infrastructures nécessaires aux associations étudiantes en est un témoignage supplémentaire.

Faire confiance à la créativité des entrepreneurs et des leaders de demain en proposant aux étudiants un environnement moderne, humain, interconnecté et innovant est le pari mené par l'UNS et le CROUS pour développer la vie des campus.

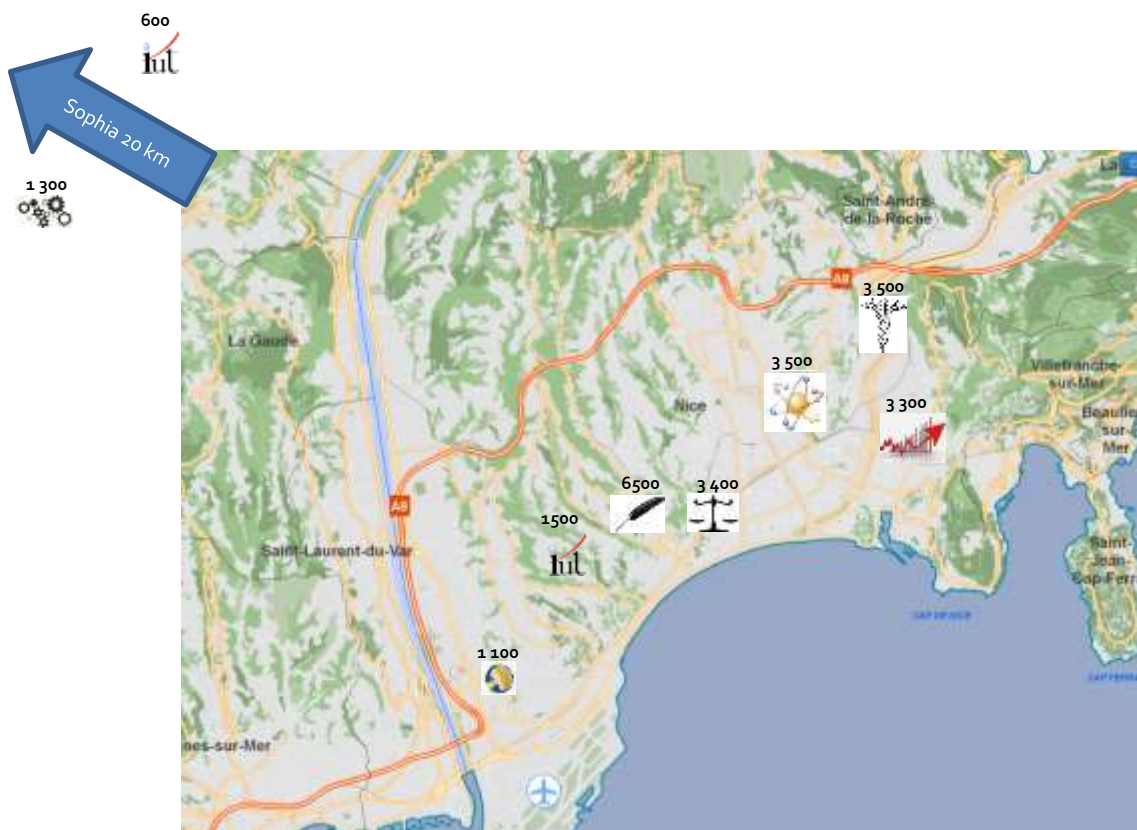
**Pour la Présidente, la vice-Présidente
à la Vie Etudiante de l'Université de Nice Sophia-Antipolis,
Sophie RAISIN**

**Le Directeur du CROUS de Nice-Toulon,
Régis HOYER**

LES CAMPUS

L'université de Nice Sophia-Antipolis est la première université de l'académie avec plus de 25 000 étudiants. L'essentiel des effectifs se trouve sur Nice, Sophia-Antipolis puis quelques villes comme Menton ou Cannes.

UCAMPUS se réserve la possibilité d'étendre son action jusqu'aux sites les plus petits, notamment au travers ses concepts Visiocampus & Visiocontact.



Localisation des principaux effectifs universitaires Alpes Maritimes

L'université de Toulon accueille 9 000 étudiants sur les deux sites principaux de La Garde & de Toulon. Un changement de direction dans ce dernier établissement n'a pas permis de formaliser un accord de partenariat mais la volonté de développer l'animation de la vie étudiante est forte dans la Var également.

Ainsi la cafétéria du Beal à La Garde située au cœur du campus se verra adjoindre un animateur pour développer les manifestations en journée et le soir, une permanence du BAPU sera créée en septembre 2015. Le jardin culturel Portalis qui ouvrira le 1^{er} septembre 2015 sera l'amorce du développement d'une vie culturelle plus riche.



Localisation des principaux effectifs universitaires Var

Ces localisations schématiques ne doivent pas faire oublier l'existence de mini-campus : Cannes, Menton, Draguignan, La Seyne sur Mer et les lycées comportant des sections post-bacs.

NOTRE ÉQUIPE

Le CROUS de Nice Toulon dispose d'une réelle compétence en matière de connaissance de la Vie étudiante sur la Côte d'Azur et d'animation socio-culturelle.



Régis HOYER <i>Directeur, 44 ans</i>	Marielle CHARBIT <i>Vie étudiante, 33 ans</i>	Florella MAQUAIRE <i>Communication, 33 ans</i>	Tatiana DOUCET <i>Culture, 40 ans</i>
A rejoint le CROUS de Nice-Toulon en 2014 après une première partie de carrière dans le second degré et au CROUS de Picardie.	Directrice de la Vie étudiante de Nice-Toulon depuis 5 ans après avoir exercé en école d'ingénieurs.	Ingénieur d'études, anime la communication et le développement culturel depuis 7 ans en relation étroite avec les partenaires de l'enseignement supérieur.	Animatrice culturelle depuis 1 an, a travaillé au Musée de la Curiosité et de l'Insolite, licenciée "Conception et mise en oeuvre de projets culturels" à l'université d'Aix Marseille.

Le CROUS, une structure de 270 personnes

Le CROUS DE Nice-Toulon dispose également d'experts dans les domaines des nouvelles technologies (assistant ingénieur, techniciens), du bâtiment (directrice patrimoine, technicienne) ainsi que de professionnels capables d'animer différents ateliers (diététicienne, chefs de cuisine, DRH, formateurs).

Les actions d'animation développées depuis de nombreuses années ont développé un réseau de coopération avec les établissements d'enseignement et culturels, les associations culturelles et de réinsertion, les centres culturels (voir infra).

NOS SERVICES

Le CROUS assure historiquement des missions de service public à destination des étudiants. L'importance du bien-être du jeune adulte et sa corrélation à la réussite ont toujours été démontrées par les différentes études nationales. Aujourd'hui, fort de ses nombreuses implantations, de ses partenariats et de son expertise, le CROUS souhaite développer son action pour encourager la socialisation et l'esprit citoyen en utilisant des outils transversaux existant ou à créer.

Nos services

Bourses

22 800 dossiers étudiés annuellement et
48 M€ versés.

Aides

5 assistantes sociales avec des permanences
sur 3 villes et 7 campus.
1 M€ d'aides spécifiques versées à 1 000
étudiants.
Permanences psychologiques en résidences.

Logement

4 200 places dans 15 résidences pour une
présence dans 5 villes de l'académie.
14 conseils de résidence élus en 2014-2015.

Restauration

Près d'un million de repas servis.
17 points de restauration dans 4 villes de
l'académie.

Culture

8 concours artistiques nationaux annuels.
2 ateliers de pratique artistique.
Club « La Cité du Jeu ».
Dispositif de subvention « Culture-action ».

Information

Jobs étudiants (1 000 contrats en 2014).
Participation à 7 salons d'information et 10
journées portes ouvertes.

Job étudiant

Corrélativement à la promotion du site internet national "Jobaviz", le CROUS de Nice Toulon s'est engagé depuis 1 an dans le développement du job étudiant « responsable », c'est-à-dire non préjudiciable à la réussite. Ses structures diverses apportent en effet des possibilités de job compatibles avec les cours : le midi dans ses restaurants, la nuit et le week-end dans ses résidences, l'été pour l'accueil de groupes en résidences et en restaurants. La durée hebdomadaire d'activité est limitée à 12h00 pour ne pas porter préjudice aux études. Le volume de contrats à rédiger par le service des ressources humaines a nettement augmenté et a conduit au recrutement d'un contrat aidé à compter du 1^{er} avril 2015.

Dans ce cadre, l'université de Nice-Sophia Antipolis propose d'expérimenter des aménagements de cours pour faciliter le job étudiant dans la restauration de Sophia-Antipolis en prévoyant une pause méridienne suffisante dans les établissements du technopole. Cela permettra également de favoriser le développement d'actions d'animation le midi dans un espace « Les terrasses d'Helios » confié aux étudiants.

Badge multiservice

La disparition de Moneo et la création d'un marché national de badges multiservices supportant la monétique IZLY a été l'occasion de proposer aux écoles de l'académie de rejoindre la communauté étudiante universitaire. Ainsi et au 31 mars 2015, Skema, l'Institut d'Enseignement Supérieur de Travail Social, Eurecom et l'Ecole des Beaux-Arts de Toulon se montrent intéressés. La démarche s'intensifiera auprès des membres fondateurs de la COMUE UCA.

UCAMPUS EN BREF

Fédérer les actions d'animation et d'accueil existantes autour d'une réflexion globale tenant compte :

- du calendrier annuel de la vie universitaire,
- de l'agenda culturel et associatif de la région,
- des ressources humaines et matérielles des partenaires.

Développer les valeurs de l'entrepreneuriat et de l'initiative étudiante autour de la promotion :

- de la pépinière universitaire d'entreprises (Campus lettres Carlone puis campus sciences Valrose à Nice),
- de la création de deux jardins universitaires culturels (résidence PORTALIS à Toulon et résidence VALROSE à Nice),
- de l'épicerie coopérative de « Solidarité Etudiante » (résidence Jean Médecin de Nice),
- de l'espace AGORAE de « Face06 » (centre ville de Nice),
- de la mise à disposition d'un espace d'animation/restauration (Sophia Antipolis & La Garde),
- la promotion du job étudiant responsable au CROUS et en dehors,
- d'outils de recherche de stages et de jobs,
- de l'apprentissage au CROUS et en dehors,
- d'actions d'insertion et de réinsertion.

Utiliser les entreprises des pépinières (en place ou appel à nouvelles implantations) et les juniors entreprises pour construire des solutions techniques d'animation et de communication innovantes :

- réseaux de « fenêtres sur monde » dans les cafétérias : VISIOCAMPUS pour construire une culture de débats et de rencontres,
- communication innovante sur les ressources CROUS et hors CROUS (services d'accompagnement médical, social, culturel, études, épicerie solidaire, soirées et sorties).

Miser sur l'intelligence sociale.

Consolider un réseau informel riche de ressources.

S'adresser à l'inventivité étudiante et entrepreneuriale pour développer de nouveaux services monnayables sur le marché, pour valoriser et véhiculer ces ressources, pour toucher plus facilement les étudiants des petits campus excentrés.

Mettre à disposition des étudiants des lieux équipés et dotés d'animateurs de campus.

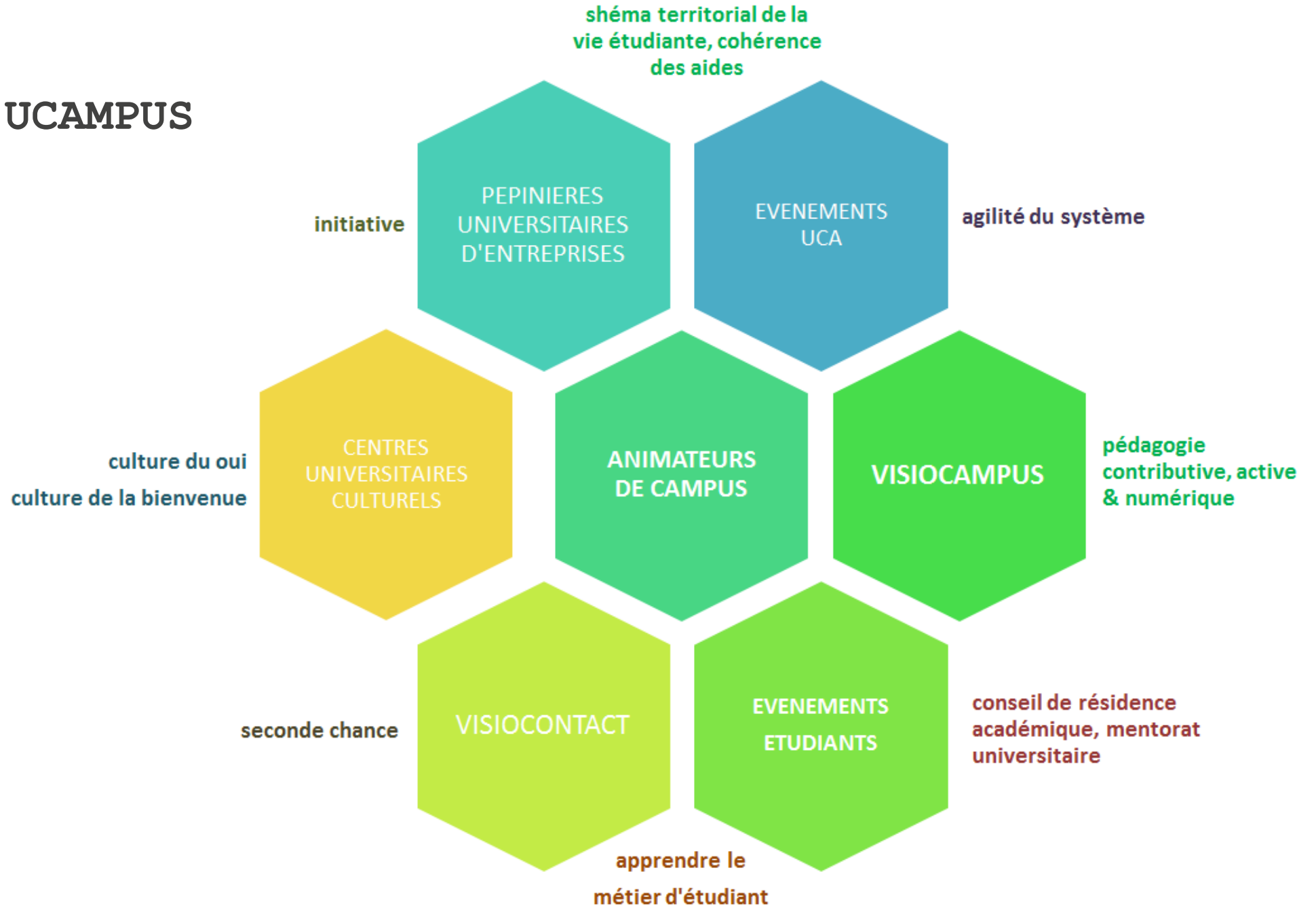
Créer de l'évènementiel autour de l'entrepreneuriat étudiant à dimension internationale en s'appuyant sur « Erasmus pour Jeunes Entrepreneurs » et l'association ESN.

Favoriser les rencontres et les réflexions Culture / Monde de l'entreprise au travers de deux jardins culturels universitaires.

Utiliser les compétences des entreprises en pépinières pour les besoins des campus (économies d'énergie lors des constructions/réhabilitations ; nouveaux concepts de communication ; nouveaux modes de commande des repas ; équipements domotiques des logements accessibles aux grands handicapés ; filmage et diffusion des conférences...).

Notes

UCAMPUS



	2015/2016	2016/2017	2017/2018	Partenaires	Potentiel étudiant
ENTREPRENEURIAT	Pépinière CARLONE : 1er septembre 2015 Accueil de 4 entreprises : santé/nutrition/forme ; domotique ; communication ; fabrication de pédales de guitares électriques	Pépinière VALROSE : 1 ^{er} septembre 2016 avec appel à candidature pour un bon de commande de 15 000 € sur le projet VISIOCAMPUS et 15 000 € sur le projet VISIOCONTACT Possibilité de loger les jeunes entrepreneurs en résidence avec la RESIDENCE D'ENTREPRENEURS (conversations avec témoin ou accompagnateur/expert – Ateliers d'initiatives – Cafés créateurs)	Organisation de rencontres internationales des entrepreneurs ERASMUS, notamment avec Gênes et Milan.	UNS ADIE	10 étudiants + ?...
ENTREPRENEURIAT CULTUREL	Jardin culturel PORTALIS à Toulon centre : exploitation de l'espace par des jeunes entrepreneurs de l'Ecole des Beaux Arts de Toulon – Résidence d'Artistes	Jardin culturel VALROSE à Nice dans la future Résidence d'Artistes ou comment lier le culturel à la vie quotidienne d'une résidence universitaire.		Ecole des beaux arts Toulon COMUE UCA (Villa Arson – Centre National de Création Musicale – Ecole Supérieure de Danse de Cannes)	146 + 200 étudiants logés Exposition 400 étudiants (Villa Rason)
CULTURE	3 ateliers de pratique artistique avec participation aux concours CNOUS nationaux dans les domaines de la Nouvelle – Photographie – Danse Recrutement des animateurs lors du Marathon de la culture avril 2015	5 ateliers de pratique artistique avec participation aux concours CNOUS nationaux dans les domaines supplémentaires de « Bande dessinée » et « musique électronique » Recrutement des animateurs lors du Marathon de la culture avril 2016	6 ateliers de pratique artistique avec participation aux concours CNOUS nationaux dans les domaines supplémentaires de « Film court » Recrutement des animateurs lors du Marathon de la culture avril 2017	Artistes CNOUS (concours national) Faceo6	
ENTREPRENEURIAT ET SOCIALISATION	Création d'une plateforme de création d'évènementiel, formation non diplômante, sous forme de MOOC. Création d'un espace coworking/fablab dédié dans un premier temps à SONATE à Valrose ou Nice Centre			UNICEPRO ORANGE	50 + ?.....
INTEGRATION ET SOCIALISATION	Accueil des étudiants logés en résidence depuis l'aéroport ou la gare : Etudiants internationaux (fin aout à début septembre)	Accueil des étudiants logés en résidence depuis l'aéroport ou la gare : Etudiants internationaux et DOM TOM	Accueil des étudiants logés en résidence depuis l'aéroport ou la gare : Etudiants internationaux - DOM TOM et éloignés de + de 500 km	Région PACA	150 puis 200 puis 400
INTEGRATION ET SOCIALISATION	Actions d'intégration des étudiants avec ESN : présentation des services CROUS, SUMPPS, BAPU, épicerie solidaire, de l'espace AGORAE.	Soirée d'intégration des étudiants avec ESN : présentation des services CROUS, SUMPPS, BAPU, épicerie solidaire, espace AGORAE.	Soirée d'intégration des étudiants avec ESN : présentation des services CROUS, SUMPPS, BAPU, épicerie solidaire, espace AGORAE.	ESN – Face o6 Solidarité Etudiante BAPU UNS	4 200
INTEGRATION ET SOCIALISATION	Animation des résidences sur le thème « La résidence étudiante comme lieu de lien social retrouvé » : Saint Valentin (mini sacs de bonbons, déco, cartes à remplir) – Clinique juridique – Clinique psycho – débats cinéphiles – Susciter les premières fois - Opération FACEDOOR -			Faceo6 Solidarité Etudiante CRIJ	4 200
INTEGRATION ET SOCIALISATION	Animation des cafétérias : soirées afterworks (fac de droit Nice) – débats MUNICE – Ma Thèse en 180 s Y compris sur Toulon et LaGarde en synergie avec l'animateur service civique de l'université de Toulon			Lycées (cordées de la réussite) Asso étudiantes diverses	1 500

	2015/2016	2016/2017	2017/2018	Partenaires	Potentiel étudiant
INTEGRATION ET SOCIALISATION	Création épicerie solidaire à la résidence Jean Médecin doublée d'animations le soir.			Solidarité étudiante CROUS (livraison denrées)	500 visiteurs annuels (épicerie solidaire + animations)
INTEGRATION ET SOCIALISATION	Mise à disposition et aménagement d'un local « Les terrasses d'Helios » à une association étudiante de SOPHIA ANTIPOLIS porteuse d'un projet d'animation et de socialisation			UNS SophiaTech et IUT	1 900 étudiants
INTEGRATION ET SOCIALISATION	Vente de repas le soir dans l'espace Agorae de Faceo6 du lundi au vendredi soir. Participation à certaines animations Agorae : information sur les bourses et aides – sur les permanences AS et psycho - sur les pépinières – sur les demandes de logements – sur les ateliers de pratique artistique			Solidarité Etudiante CROUS (livraison denrées)	900 résidents
INTEGRATION ET SOCIALISATION	« Les campus autour du monde » 1 animation annuelle par campus avec en fil conducteur un pays étranger	« Les campus autour du monde » 1 animation annuelle par campus avec en fil conducteur un pays étranger	« Les campus autour du monde » 1 animation annuelle par campus avec en fil conducteur un pays étranger	Faceo6	4 000 étudiants
CULTURE	Installation & exploitation d'un learning café au sein du learning center Valrose à Nice			UNS	3 500 étudiants

DESCRIPTION

VISIOCAMPUS

Il s'agit de proposer un équipement original technologique sur certains points stratégiques des campus : cafétérias, hall de détente, learning café, les terrasses d'Helios, le Beal à La Garde, les jardins culturels, etc.

Chaque usager pourra se connecter en wifi au vidéoprojecteur présent avec son smartphone ou sa tablette. Il fera ainsi découvrir aux spectateurs des photos, une vidéo, une démonstration explicative, une application ou dialoguera avec un interlocuteur distant.

Le système permettra également de réaliser des projections par les animateurs de campus (vidéo et son, utilisation des portails de vie étudiante, des espaces numériques de travail, vidéos d'évènements récents ou en direct, ...).

Dans un deuxième temps, un bon de commande « UCAMPUS » de 15 000 € sera proposé aux candidats des pépinières pour concevoir une application mobile permettant de :

- connecter en réseau les Visiocampus,
- proposer des activités ludiques, sociales, pédagogiques, artistiques en local ou en réseau,
- proposer une centralisation de l'exploitation du réseau vidéo pour des diffusions simultanées,
- réaliser des fonctionnalités pour les animateurs de campus.

Le système pourrait ainsi être exporté n'importe où (mais surtout au Learning Café de Nice, sur les Terrasses d'Helios de Sophia, dans les jardins culturels universitaires et à la cafétéria du Beal à La Garde) pour créer des ponts directs entre des campus de l'académie et du monde entier.

FAISABILITE TECHNIQUE

Expérimenté avec un vidéoprojecteur BENQ MW621ST et routeur pour utilisation simultanée de l'accès internet. Application mobile « BENQ PRO ».

Développer du lien social

Faire se rencontrer des étudiants de différents horizons, voire des professeurs, visiteurs occasionnels de campus

Favoriser les réseaux

Faciliter la création de réseaux de connaissance professionnels et de recherche

Allier la technologie au contact humain

Favoriser le contact de groupes et pas seulement les contacts individuels

Favoriser la créativité

Innover avec un système novateur alliant le numérique au groupe humain

DESCRIPTION

VISIOCONTACT

Il s'agit de proposer aux usagers des entretiens par les outils technologiques modernes. Par exemple à Toulon-La Garde, des permanences d'information ont lieu de mai à septembre sur différents sujets : campagne DSE, transition Moneo/Izly. Un étudiant est recruté 3 jours par semaine de 10h00 à 14h00 pour recevoir tous les demandeurs au CLOUS de La Garde. En cas de question trop pointue, il lui sera possible de contacter par visio-contact un spécialiste des services centraux pour apporter la bonne réponse et se former dans le même temps.

Ce système technique pourrait avantageusement se décliner sur plusieurs Bureaux d'Information Jeunesse et sur des petits campus (Draguignan, Menton, Cannes) à partir d'un logiciel d'appel selon la nature des renseignements attendus, de prise de rendez-vous, de consultation d'historiques, ...

Ce logiciel sera développé par une junior entreprise ou dans une pépinière universitaire grâce à un bon de commande « UCAMPUS ».

FAISABILITE TECHNIQUE

Expérimenté avec SKYPE ou EVO (Renater) avec succès. Ecran remplacé par un téléviseur écran plat.

Améliorer le bilan carbone

Limiter les déplacements en utilisant les moyens modernes de communication

Mieux renseigner

Contacteur le bon interlocuteur pour obtenir l'information

Allier la technologie au contact humain

Retrouver l'aspect humain de l'échange au-delà des formulaires et des mails

Favoriser la créativité

Créer un logiciel pouvant intéresser potentiellement de nombreuses administrations

DESCRIPTION

RESIDENCE D'ENTREPRENEURS

Dans le prolongement des résidences d'artistes, la résidence d'entrepreneurs se propose d'accueillir des entreprises créées par des étudiants-entrepreneurs mais aussi de loger ces étudiants et leur éviter les obstacles liés à l'absence de fiches de paie pour l'obtention d'un logement.

La contrepartie demandée aux entrepreneurs est de :

- Animer des ateliers « Susciter les premières fois avec l'entrepreneuriat »
- Organiser des « Créateurs café » au sein des cafétérias universitaires pour développer des réseaux professionnels en lien avec les réseaux existants de l'association ADIE,
- Favoriser le job étudiant et le stage étudiant dans leur société,
- Participer à des challenges européens Erasmus Entrepreneurs,
- Assister à des ateliers de sensibilisation à la responsabilité sociétale des entreprises organisés par l'association CLAIE

Le première résidence d'entrepreneurs sera localisée à Valrose dès septembre 2016.

FAISABILITE TECHNIQUE

Résidence Valrose en cours de construction,
livraison prévue au 1^{er} septembre 2016

Faciliter l'initiative

Donner les moyens aux étudiants issus de milieux modestes de créer leur entreprise

Mieux renseigner

Diffusion de l'information par les pairs

Créer du lien social dans les résidences

Associer les résidents à un projet « grandeur réelle »

Favoriser les réseaux

Faciliter la création de réseaux de connaissances professionnelles et de recherche

DESCRIPTION

JARDINS CULTURELS UNIVERSITAIRES

Les résidences PORTALIS (livraison 1^{er} septembre 2015 à Toulon centre) et VALROSE (livraison 1^{er} septembre 2016 à Nice) proposeront toutes deux un jardin culturel mis à disposition des écoles d'art, véritable terreau sur lesquels pourront germer et croître tous les projets apportés par les partenaires.

Ainsi, l'Ecole Supérieure d'Art et Design TPM de Toulon proposera à ses étudiants l'exploitation d'un local ouvert sur le quartier de centre ville de la résidence PORTALIS contre l'animation d'ateliers de découverte auprès des résidents et des habitants (baux de 3 mois avec bilan systématique de l'activité et du succès auprès des publics).

La COMUE UCA à Nice exploitera le local VALROSE notamment grâce aux synergies prévues entre l'université et la Villa Arson, le Centre National de Création Musicale, voir l'Ecole Supérieure de Réalisation Audiovisuelle. Le centre pourra également accueillir les réalisations et prestations des entreprises culturelles des pépinières. Un double pôle d'exposition sera possible lorsque le learning center de Valrose sera mis en service à 200 mètres.

FAISABILITE TECHNIQUE

Résidence PORTALIS livrée au 1^{er} juillet 2015
Résidence Valrose en cours de construction,
livraison prévue au 1^{er} septembre 2016

Faciliter l'initiative

Donner les moyens aux étudiants issus de milieux modestes de créer leur entreprise

Mieux renseigner

Diffusion de l'information par les pairs

Créer du lien social dans les résidences

Associer les résidents à un projet « grandeur réelle »

Favoriser les réseaux

Faciliter la création de réseaux de connaissance professionnels et de recherche

DESCRIPTION

ATELIERS DE PRATIQUE ARTISTIQUE

L'UNS propose historiquement trois ateliers de pratique artistique dans les domaines du théâtre, du chant et de la musique (jazz & fanfare). Un quatrième est prévu à Cannes sur le thème de l'écriture sous toutes ses formes.

Le CROUS a commencé en 2014 à compléter des ateliers de pratique artistique dans ses résidences et en cafétérias universitaires. Le but est d'amener les participants à présenter une œuvre aux concours artistiques CNOUS/CROUS : nouvelle, bande dessinée, photo, film court, peinture et arts numériques, musique, danse, théâtre.

Les animateurs de ces ateliers seront choisis en priorité dans le vivier d'artistes bénévoles participant au Marathon de la culture organisé en avril par Face06, dans les résidences d'artistes et dans le vivier d'étudiant artiste de l'UNS. Mars aux musées (Nice) et Urban Fiction (balade dans la ville avec rencontres d'artistes) constitueraient localement les points d'orgue de la vie de ces ateliers (appel en nombre aux étudiants artistes).

Il est également envisageable de développer des actions en lien avec le BAPU qui expérimente actuellement un atelier artistique de socialisation en partenariat avec le musée Matisse de Nice.

FAISABILITE TECHNIQUE

Locaux : campus, résidences, cafétérias
Animateurs : artistes du Marathon de la culture
Résidences d'artistes

Développer l'esprit de campus

En participant à un concours national

Diffuser la culture

Par la pratique, par l'exemple guidé.

Créer du lien social dans les résidences

Associer les résidents à un projet « grandeur réelle »

DESCRIPTION

ESPACE COWORKING (SONATE)

Dans le cadre des appels à projets du Plan d'Investissement d'Avenir, SONATE est un projet sociétal de réussite des parcours par la mise en place d'un même dispositif pédagogique innovant pour l'insertion professionnelle de tous les types de publics empêchés et précaires (éloignés, en situation de handicap, en transition professionnelle, demandeurs d'emploi, sportifs de haut niveau, allocataire de RSA, Bacs Pro ?...) par l'obtention d'un diplôme et d'une qualification professionnelle reconnue par le monde de l'entreprise, acteur du dispositif.

C'est un projet transformant et innovant du pilotage de réussite des parcours par le développement d'une littératie numérique adaptée, l'utilisation de la pédagogie inversée et la mise en place d'un compagnonnage digital ou 3.0.

Il comprend 2 volets :

- Développement du Diplôme d'Accès aux Etudes Universitaires (DAEU) numérique
- Création de 3 démonstrateurs de filière numérique de niveau d'études Bac +2/Bac +3 dans 3 filières (Génie mécanique, Santé/Social et Hôtellerie/Tourisme) répondant à des besoins en terme d'emplois.

Orange se montre très intéressé par le projet pour une exploitation en Afrique.

Ce projet pourrait être accueilli dans des locaux exploités conjointement par le CROUS et l'UNS sous forme d'espace co-working pendant que d'autres projets succéderaient sur concours. L'existence de résidences universitaires gardées 24/24 7/7 permet d'envisager de larges plages d'ouverture à un tel espace.

FAISABILITE TECHNIQUE

Espace coworking / Fablab à installer avec UNICEPRO
Lieux possibles : Valrose (sciences)
Trotabas (droit)

Créer un espace coworking
Accueillir ultérieurement
d'autres projets

**Rencontre des cultures
d'entreprise**
Favoriser la co-création

**Favoriser le lien Ens. Sup. /
Entreprises**
Associer des professionnels à
la création

DESCRIPTION

ESN ERASMUS STUDENT NETWORK

L'USN conventionne depuis plusieurs années avec Erasmus Student Network (association étudiante niçoise) pour développer un livret d'accueil de l'étudiant international et pour valoriser les mobilités. Chaque semaine quatre animations sont prévues pour les étudiants internationaux : café langue ; salsa ; cinéma ; apéro Erasmus rassemblant entre 20 et 100 étudiants dans des lieux divers de la ville de Nice, avec un système de communication basé sur une seule page facebook. Des sorties dans la région sont aussi organisées régulièrement pour 40 à 80 étudiants différents à chaque événement.

Le CROUS propose de compléter cette coopération :

- aménager 2 bureaux à toute proximité d'une cafétéria universitaire pour faciliter l'activité d'ESN,
- faire réaliser la communication et les prospections d'ESN par un occupant d'une pépinière d'entreprises,
- de participer aux actions d'animations en mettant à disposition des moyens humains (services civique et jobs étudiants).

ESN accepte de :

- élargir ses activités avec l'appui humain, logistique et en communication du CROUS,
- accueillir d'avantage d'étudiants français isolés, notamment en complément de l'opération CROUS d'accueil d'étudiants dès leur arrivée en aéroport ou à la gare,
- réfléchir à une participation aux pépinières par le biais de Erasmus pour Jeunes Entrepreneurs.

FAISABILITE TECHNIQUE

Démontrée par les activités actuelles de ESN

Favoriser l'initiative étudiante
Proposer des appuis logistiques et humains aux associations étudiantes dynamiques

Rencontre des cultures
Favoriser l'intégration des étudiants étrangers et des étudiants français mobiles

Utiliser les locaux inoccupés du CROUS
Améliorer le SPSI de l'établissement public.

Développer l'initiative entrepreneuriale à l'international
Etudier un challenge européen de l'entrepreneuriat avec Gênes ou Milan

DESCRIPTION

LA RESIDENCE ETUDIANTE COMME LIEU DE LIEN SOCIAL RETROUVE

La présence d'animateurs en service civique pilotés par le nouveau service « Animation des Campus » du CROUS, quelquefois logés sur place, ajoutée aux ressources et possibilités de synergies procurées par :

- Face06 : La Journée d'Accueil des Etudiants avec 5 000 participants, la Ronde des Fac avec 2 500 participants, La nuit du cinéma avec 350 participants, le Marathon de la Culture avec 800 participants, prochainement des jeux inter-universitaires,
- Solidarité Etudiante notamment au travers l'exploitation d'une épicerie solidaire sur la résidence Jean Médecin (900 étudiants) et de ses 30 animations annuelles telles que expositions sur les activités sociales et solidaires, le gaspillage alimentaire, les nouveaux modèles économiques, les jeux vidéo, les activités manuelles, troc d'objets, etc..
- ESN et ses activités d'intégration hebdomadaires qui peuvent se dérouler régulièrement en résidences/restaurants universitaires,
- Les ateliers de pratique artistique du CROUS et de l'UNS,
- Les permanences des psychologues du BAPU en fin de journée, avec relai possible vers le SUMPPS,
- Les activités des jardins culturels universitaires,
- Les témoignages et présentations des entrepreneurs logés en pépinières et en résidences,
- Les animations anti-gaspi et agenda 21 proposées par le lycée Estiennes d'Orves,

Permettent d'envisager un maximum de vie collaborative, festive, studieuse et sociale toute l'année. Les opportunités du calendrier seront prétextes à petits cadeaux, rencontres, inter-services, partage de culture : Saint Valentin, nouvel An chinois, Halloween, Saint Patrick, solstices (avec l'Observatoire de Nice), fêtes de fin d'année mais aussi partiels, examens, périodes de révision...

Favoriser les rencontres

En multipliant les occasions
studieuses ou festives de
partager des moments
conviviaux

Rencontre des cultures

Favoriser l'intégration des
étudiants étrangers et des
étudiants français

Décliner les transferts

**d'expériences et de
connaissance**
Utiliser les ressources sur un
maximum d'endroits
différents

DESCRIPTION

FACEDOOR

Prendre le contrepied des réseaux sociaux numériques et revenir à du lien humain, telle est l'ambition de l'opération Facedoor menée par les animateurs service civique des campus de l'académie.

Il s'agit durant le mois de septembre de demander aux résidants de remplir une fiche descriptive sur leur cursus, leurs hobbies, leurs matières fortes (en prévision des groupes de révision de novembre) et de l'afficher sur leur porte de chambre universitaire.

Si cet affichage n'est pas obligatoire, il sera fortement incitatif et les étudiants réfractaires bénéficieront d'une attention particulière du BAPU.



Favoriser les révisions de groupes
Développer les coopérations forts/faibles

Rencontre des cultures
Favoriser l'intégration des étudiants étrangers et des étudiants français mobiles aux autres résidents

Développer l'esprit de résidence
Connaître son voisin immédiat

Cibler l'action du BAPU
Mieux connaître les étudiants en risque de rupture sociale

DESCRIPTION

PARTICIPATION A L'ESPACE AGORAE

L'association Face06 anime depuis plusieurs années l'épicerie solidaire Agorae dans une villa appartenant à la ville de Nice.

A côté des 150 bénéficiaires reçus annuellement, Face06 propose très régulièrement des soirées et des ateliers d'information.

A l'occasion du déménagement du siège de l'Agorae dans des locaux plus grands, plus centraux et équipés de matériels de restauration, Face06 a sollicité le CROUS pour proposer chaque soir des repas aux étudiants.

La centralisation de la production restauration du CROUS de Nice permet de répondre favorablement à cette demande.

Les moments de détente le soir sont des fenêtres privilégiées pour communiquer sur des sujets intéressant tous les étudiants.

L'UNS règle le loyer de l'espace à la ville, propriétaire.

FAISABILITE TECHNIQUE

Activités existant depuis plusieurs années dans l'ancien local
Centralisation de la production alimentaire du CROUS sur
Nice centre permettant de répondre à la délocalisation du service

Favoriser l'initiative étudiante

Proposer des appuis logistiques et humains aux associations étudiantes dynamiques

Rencontre des cultures

Favoriser l'intégration des étudiants étrangers et des étudiants français mobiles

Communiquer dans un cadre différent

Lier les repas à la diffusion d'informations

DESCRIPTION

LES CAMPUS AUTOUR DU MONDE

Face06 et ESN souhaitent s'associer avec le CROUS pour prolonger les animations proposées dans les menus universitaires semestriels en mettant régulièrement un campus à l'honneur en lien avec un pays : le campus de droit avec la Grèce, la médecine avec les USA, l'économie avec la Grande Bretagne, le Japon avec Sophia Antipolis, l'Italie avec les sciences, l'Espagne avec les lettres et les arts.

Chaque Bureau Des Etudiants organise le côté animation du campus mis à l'honneur pendant que le CROUS prévoit une journée gastronomique à thème sur l'ensemble de l'académie.

Les conseils de résidences concernés travailleront également à une exposition en rapport avec le pays choisi et à développer toutes les synergies possibles.

Le système VISIOCAMPUS pourra avantageusement transmettre des vidéos du campus mis à l'honneur ainsi que des travaux d'information et de décoration réalisés.

Ce sera également l'occasion de solliciter des retours sur expérience des actions humanitaires étudiantes financées précédemment par l'un des partenaires.

FAISABILITE TECHNIQUE

Journées à thème déjà existantes dans le menu académique
Emulation des conseils de résidence et des BDE
Ouverture à d'autres associations complémentaires

Favoriser l'initiative étudiante

Proposer des appuis logistiques et humains aux associations étudiantes dynamiques

Rencontre des cultures

Favoriser l'intégration des étudiants étrangers et des étudiants français mobiles

Communiquer dans un cadre différent

Lier les repas à la diffusion d'informations

BUDGET DETAILS

	2015/2016	2016/2017	2017/2018
FONCTIONNEMENT GENERAL ACADEMIE	CNOUS 5 services civiques : 40 000 € CNOUS jobs étudiants : 50 000 € CNOUS bon de commande pépinière : 15 000 € CROUS animateur culturel : 29 000 € UNS : 88 000 € (événements culturels)	CNOUS 6 services civiques : 48 000 € CNOUS jobs étudiants : 50 000 € CNOUS bon de commande pépinière : 30 000 € CROUS animateur culturel : 29 000 € UNS : 78 000 € (événements culturels)	CNOUS 7 services civiques : 56 000 € CNOUS jobs étudiants : 50 000 € CNOUS bon de commande pépinière : 20 000 € CROUS animateur culturel : 29 000 € UNS : 78 000 € (événements culturels)
PEPINIERE CARLONE NICE	CROUS investissements : 120 000 €	CROUS fonctionnement : 2 000 €	CROUS fonctionnement : 2 000 €
PEPINIERE VALROSE NICE	CROUS fonctionnement : 2 000 €	CROUS fonctionnement : 2 000 €	CROUS fonctionnement : 2 000 €
JARDIN CULTUREL PORTALIS TOULON	CNOUS investissements : 30 000 € CROUS fonctionnement : 3 000 €	CROUS fonctionnement : 3 000 €	CROUS fonctionnement : 3 000 €
JARDIN CULTUREL VALROSE NICE	CNOUS investissements : 30 000 € CROUS fonctionnement : 3 000 €	CROUS fonctionnement : 3 000 €	CROUS fonctionnement : 3 000 €
ATELIERS DE PRATIQUE ARTISTIQUE ACADEMIE	4 ateliers artistiques UNS : 18 000 € + 3 ateliers de pratique artistique CROUS fonctionnement : 6 000 €	4 ateliers artistiques UNS : 18 000 € + 5 ateliers de pratique artistique CROUS fonctionnement : 10 000 €	4 ateliers artistiques UNS : 18 000 € + 6 ateliers de pratique artistique CROUS fonctionnement : 12 000 €
CREATION ESPACE COWORKING FABLAB NICE	CNOUS invt : 50 000 € CROUS invt : 50 000 € UNS invt : 50 000 €	CROUS fonctionnement : 10 000 € UNS fonctionnement : 10 000 €	CROUS fonctionnement : 10 000 € UNS fonctionnement : 10 000 €
ACCUEIL DES ETUDIANTS DEPUIS AEROPORTS & GARES ACADEMIE	CNOUS jobs : 5 000 € CROUS fonctionnement : 5 000 € PACA jobs : 10 000 €	CNOUS jobs : 6 000 € CROUS fonctionnement : 6 000 € PACA jobs : 12 000 €	CNOUS jobs : 10 000 € CROUS fonctionnement : 10 000 € PACA jobs : 20 000 €
INTEGRATION ET SOCIALISATION/LA RESIDENCE ETUIDANTE LIEU DE LIEN SOCIAL/ANIMATION DES CAFETERIAS ACADEMIE	Intégrations des étudiants avec ESN CNOUS jobs : 30 000 € CROUS fonctionnement : 30 000 € PACA jobs : 10 000 € ESN & Faceo6 : bénévolat	Intégrations des étudiants avec ESN CNOUS jobs : 35 000 € CROUS fonctionnement : 35 000 € PACA jobs : 10 000 € ESN et Faceo6 : bénévolat	Intégrations des étudiants avec ESN CNOUS jobs : 40 000 € CROUS fonctionnement : 40 000 € PACA jobs : 10 000 € ESN et Faceo6 : bénévolat
CREATION EPICERIE SOLIDAIRE JEAN MEDECIN NICE	Solidarité étudiante invt : 50 000 € Solidarité étudiante personnel : 20 000 € CROUS invt : 20 000 €	Solidarité étudiante personnel : 20 000 €	Solidarité étudiante personnel : 20 000 €
MISE A DISPOSITION « Les terrasses d'HELIOS » SOPHIA	CNOUS invt : 50 000 € CROUS fonctionnement : 5 000 €	CROUS fonctionnement : 5 000 €	CROUS fonctionnement : 5 000 €
VENTE DE REPAS A L'ESPACE AGORAE NICE	CROUS invt : 50 000 € CROUS cuisinier : 30 000 € UNS : 20 000 €	CROUS cuisinier : 30 000 € UNS : 20 000 €	CROUS cuisinier : 30 000 € UNS : 20 000 €
LEARNING CAFE A VALROSE NICE		UNS invest : à déterminer CROUS invest : 300 000 €	

BUDGET SYNTHÈSE 2015/2016

	Investissement	Activités humaines	Fonctionnement	TOTAL
CNOUS	30 000 + 30 000 + 50 000 + 50 000 160 000 €	40 000 + 30 000 + 5 000 + 50 000 125 000 €	15 000 + 5 000 20 000 €	305 000 €
CROUS	120 000 + 50 000 + 20 000 + 50 000 240 000 €	30 000 + 29 000 59 000 €	2 000 + 3 000 + 3 000 + 6 000 + 5 000 + 30 000 + 5 000 54 000 €	353 000 €
UNS	50 000 50 000 €	18 000 €	50 000 € (événements culturels) 13 000 € (pour Face06) 20 000 € (pour Agorae) 20 000 € (événements humanitaires) 98 000 €	171 000 €
PACA		10 000 + 10 000 20 000 €		20 000 €
FACE 06		Bénévolat		
ENS		Bénévolat		
SOLIDARITE ETUDIANTE	50 000 50 000 €	20 000 20 000 €		70 000 €
				919 000 €

PERSONNES RENCONTREES

Le projet d'animation des campus a été l'occasion de concrétiser le besoin général de coordination en matière de vie étudiante autour du CROUS qui devrait être porteur du schéma territorial de la vie étudiante sur l'académie.

La Région PACA a été rencontrée avant l'appel à projet.

@ Université de Nice-Sophia Antipolis

- Sophie RAISIN, Vice-Présidente en charge de la Vie étudiante
- Christophe BOISSE, Vice-Président en charge de l'insertion professionnelle (UNICEPRO)
- Sarah HURTER-SAVIE, Directrice du SCD-BU

@ Université de Toulon

- Sylvie LAFON, Vice-Présidente en charge de la Vie étudiante
- Lorraine CARO, Animatrice des campus Var

@ Conseil régional PACA

- Gaëlle LENFANT, Vice-Présidente déléguée à la jeunesse

@ Ecole Supérieure d'Art et de Design TPM

- Jean-Marc REOL, Directeur

@ Solidarité Etudiante

- Lolita HUBERT, Vice-Présidente en charge du développement

@ Bureau d'Aide Psychologique des Etudiants

- Bernard COHEN, Directeur

@ ADIE

- Karine KERTE, Chargée de mission

@ Erasmus Student Network

- Aurélien AMET, Président

@ Centre Régional d'Information Jeunesse

- Valérie REUMONT, Directrice

@ Face06

- Graig MONETTI, Président
- Alessander D'ASCOLI, Vice-Président du conseil d'administration du CROUS

@ Lycée Estienne d'Orves

- Stéphane DEVIN, Proviseur

AGENDA 2015/2016

Les partenaires sont prêts à lancer les opérations de recrutement et de formation liées à l'opération « Animation des campus » dès l'été 2015.

JUIN 2015

Prospections pour les recrutements des services civiques animateurs de campus et des étudiants pour l'accueil en gares et aéroports.

SEPT 2015

Formation d'une semaine des services civiques et relai des accueils gares et aéroports
Mise en fonctionnement de la pépinière d'entreprises Carlone
Mise en place de l'action Facedoor en résidences en lien avec le BAPU
Mise en place de l'action « IZLY C'est facile » en restauration – JAE par Faceo6

OCT 2015

Débuts des animations ESN en lien avec les animateurs de campus
Mise en place des conseils de résidences et réflexion sur les semaines de révision en résidences
Mise en place des ateliers de pratique artistique – Festival européen du court métrage de Nice

NOV 2015

Organisation des semaines de révision – Halloween - Festival Rencontres Cinéma & Vidéo à Nice

DEC 2015

Fêtes de fin d'années - Les nouveaux Ans du monde en résidences - Le repas de Noël en lien avec l'Agorae - Le Jour le plus court – Village de Noël à Nice

JAN 2016

Préparation des journées portes ouvertes des différents campus

FEV 2016

Le Carnaval de Nice - la fête du citron à Menton – Prospections jobs étudiants à Nice pour l'été (accueil de groupes en résidence et cafétérias)

MAR 2016

Mars aux Musées – Festival du Cinéma et des Droits humains à Nice – Les Journées du Cinéma italien – Festival franco-américain des fanfares de Nice – Festival national de théâtre des Grandes Ecoles & Universités de Cannes – La Ronde des facs par UNS

AVR 2016

Marathon de la Culture – Festival Nice Fictions sur le campus St Jean d'Angély – Cannes International Triathlon – Semi marathon international de Nice – Le Marathon de la culture par Faceo6

MAI 2016

La Nuit européenne des musées – Festival du Film de Cannes – Grand prix de Monaco – Fête des Mais à Cimiez Nice

JUI 2016

Le Festival du Livre de Nice – Festival international des Arts Martiaux de Nice – Ironman France à Nice



